

Domaines d'application

Le système MKS est un système de rafraîchissement par le plafond pour bâtiments commerciaux et résidentiels.

Technologie de rafraîchissement

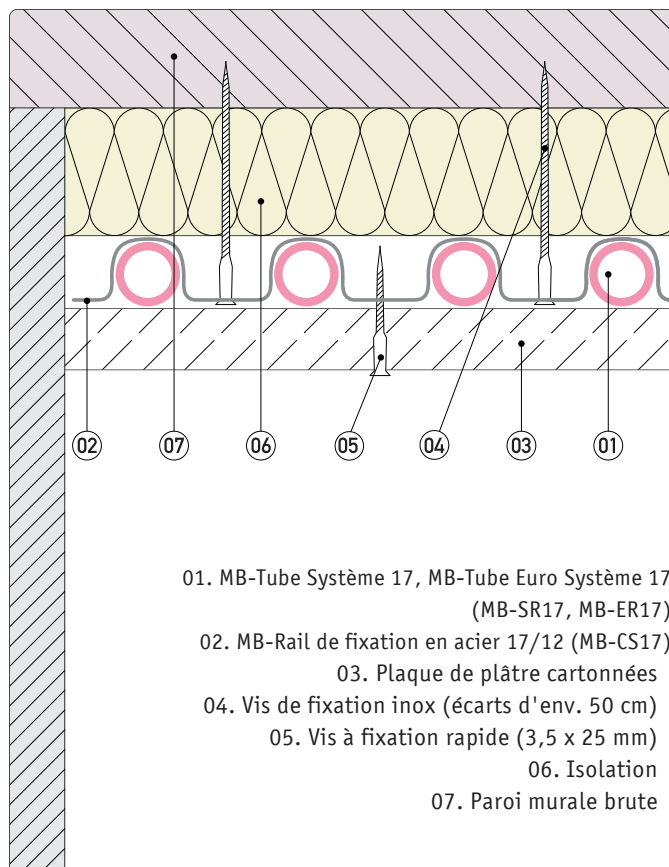
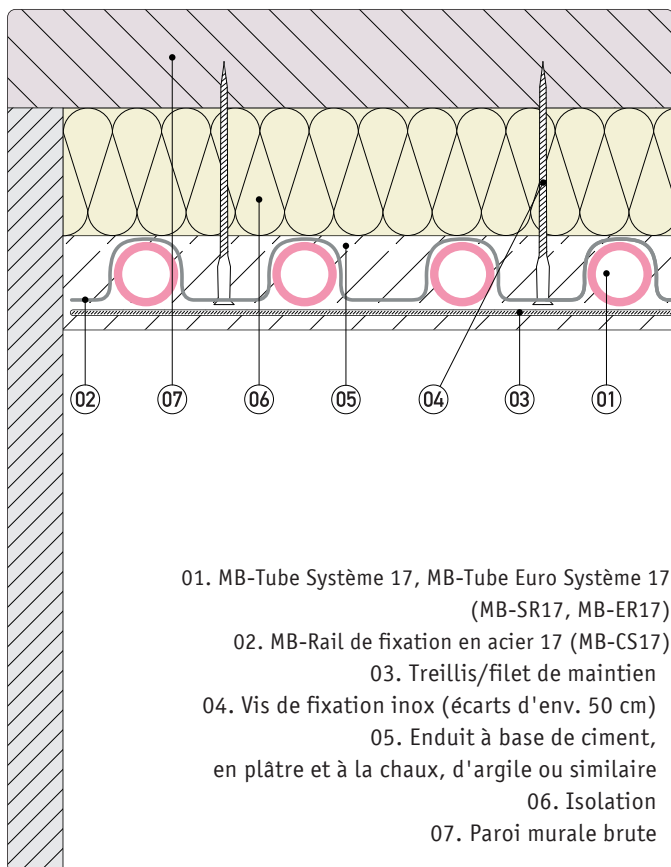
Les tubes du système MB (MB-SR17, MB-ER17) doivent être installés au plafond et deviennent ainsi des surfaces de rafraîchissement, encore plus efficaces. Le poids du système MKS se situe entre 5 et 15 kg/m², poids basé sur la densité de tubes du système MB (MB-SR17, MB-ER17), dépendant de la puissance de rafraîchissement requise. Ce système permet d'obtenir des puissances frigorifiques élevées. Pour le système MKS la température de départ est régulée à l'aide d'un capteur de point de rosée. Le système permet d'obtenir une réduction de la température ambiante de 8 à 9 K par rapport à la température extérieure. Une efficacité et des performances accrues peuvent être obtenues, en combinant le rafraîchissement par le plafond avec le rafraîchissement par le sol. En plus des bureaux, des locaux divers, des magasins, etc., il est également possible de rafraîchir des locaux dans lesquels les mouvements de poussière est à proscrire, comme des locaux informatiques, des salles blanches, des laboratoires, des salles d'opération et des ateliers de production avec des machines-outils. Un autre domaine d'application idéal est celui des hôtels qui veulent offrir à leurs clients un rafraîchissement en silence et sans mouvement d'air.

Structure - Généralités

La conception du plafond doit être conforme aux lois, règlements, directives et normes en vigueur. Le tube système MB (MB-SR17, MB-ER17) est posé à chaud, ce qui élimine la tension et la torsion du matériau et permet au tube de s'adapter parfaitement aux MB-Rail de fixation en acier (MB-CS17).

Installation du systèmes

Le calcul et la conception du système de rafraîchissement surfacique sont à effectuer par des ingénieurs ou par les fournisseurs d'équipements thermodynamiques. Il convient ensuite de suivre les instructions d'installation et les directives techniques de MULTIBETON. Le système de rafraîchissement surfacique MKS doit être planifié, conçu et installé conformément aux lois, règlements, directives et normes en vigueur. Outre les instructions des autres fournisseurs, tous les éléments et ensembles du système seront posés selon les préconisations et les règles de l'art du métier.



L'illustration et la structure sont non contractuelles et à titre purement indicatif.

